

Zubehör
Magnetventile Typ 79/81/64/65
NW 2
Anschlussleisten

Accessories
Solenoid Valves Type 79/81/64/65
2 mm Orifice
Common Input Manifolds

1-Anschlussleisten

Maßtabelle für n-Ventile

Bestell-Nr.	n	A
44.404.02	2	63
44.404.04	4	109
44.404.06	6	155
44.404.08	8	201
44.404.10	10	247

Weitere auf Anfrage

beinhaltet:
Hohlschraube (71.750.026.01.00)
Dichtring (50.001)

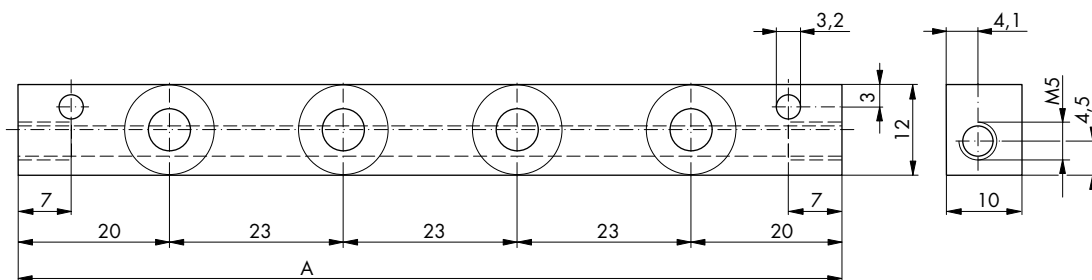
Common Input Manifolds

Dimensions for n-valves

n	A	Order No.
2	63	44.404.02
4	109	44.404.04
6	155	44.404.06
8	201	44.404.08
10	247	44.404.10

Others upon request

including:
banjo screw (71.750.026.01.00)
washer (50.001)



Hutmutter M5 (Typ 50.814) für nicht besetzte Ventilpositionen ist zusätzlich noch erforderlich und muss extra bestellt werden.

An additional cap nut M5 (type 50.814) is required for unoccupied valve positions and must be ordered separately.