

Zubehör
Magnetventile Typ 87
NW 4
Anschlussplatten

Accessories
Solenoid Valves Type 87
4 mm Orifice
Subplates

Sammelanschlussplatte

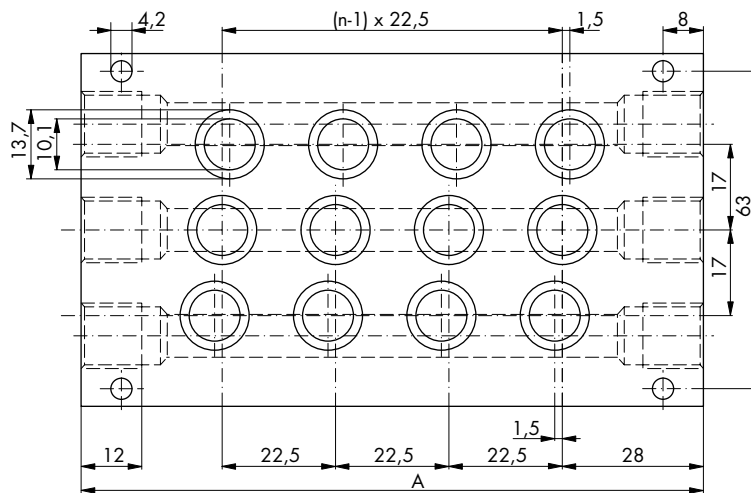
Für die Kuhnke-Ventilbaureihen NW 4 steht ein Plattensystem mit Sammelkanälen für 1-, 3- und 5-Anschlüsse für die zentrale Luftversorgung/Entlüftung zur Verfügung.

nur für Ventile 87.040.xx
und 87.044.xx
und 87.022/.024

Bestell-Nr.	n	A
87.350.02	2	78,5
87.350.03	3	101
87.350.04	4	123,5
87.350.06	6	168,5
87.350.08	8	213,5

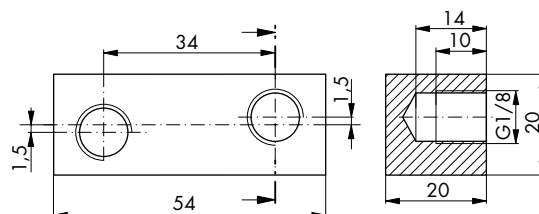
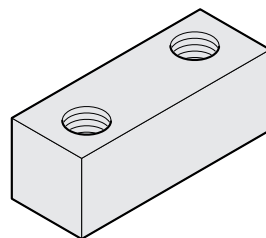
Weitere Anschlussplatten auf Anfrage.

beinhaltet:
Hohlschraube G 1/8" (50.812)
Dichtring (50.020)



Blindplatte

Bestell-Nr.	87.351
-------------	--------



Manifold Subplate

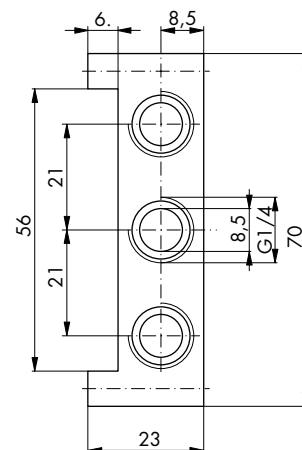
A subplate system with manifold channel for 1-, 3- and 5-connections is available for Kuhnke valves of the series 4 mm orifice with common input/exhaust for several individual valves.

only for valves 87.040.xx
and 87.044.xx
and 87.022/.024

n	A	Order No.
2	78.5	87.350.02
3	101	87.350.03
4	123.5	87.350.04
6	168.5	87.350.06
8	213.5	87.350.08

Other sub-bases upon request.

including:
G 1/8" banjo screw (50.812)
washer (50.020)



Dummy Subplate

Order No.	87.351
-----------	--------

Zubehör
Magnetventile Typ 87
NW 4
Anschlussleisten

Accessories
Solenoid Valves Type 87
4 mm Orifice
Subplates

1-Anschlussleisten

Maßtabelle für n-Ventile

Bestell-Nr.	n	A
87.452.02	2	82,5
87.452.03	3	105
87.452.04	4	127,5
87.452.06	6	172,5
87.452.08	8	217,5

Weitere auf Anfrage

beinhaltet:
Hohlschraube G1/8" (50.812)
Dichtring (50.010)

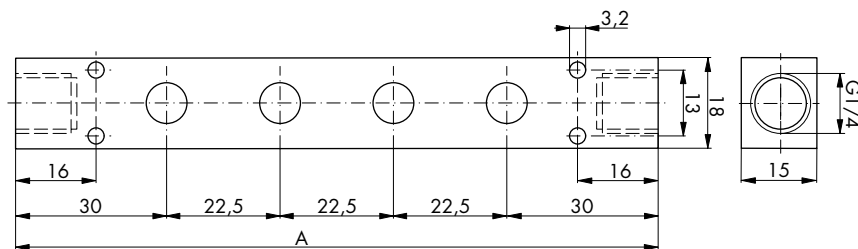
Common Input Manifolds

Dimensions for n-valves

n	A	Order No.
2	82.5	87.452.02
3	105	87.452.03
4	127.5	87.452.04
6	172.5	87.452.06
8	217.5	87.452.08

Others upon request

including:
banjo screw G1/8" (50.812)
washer (50.010)



Hutmutter G1/8" (Typ 50.813) für nicht besetzte Ventilpositionen ist zusätzlich noch erforderlich und muss extra bestellt werden.

An additional cap nut G1/8" (type 50.813) is required for unoccupied valve positions and must be ordered separately.