

Pneumatisch betätigte Ventile Typ 83 NW 2

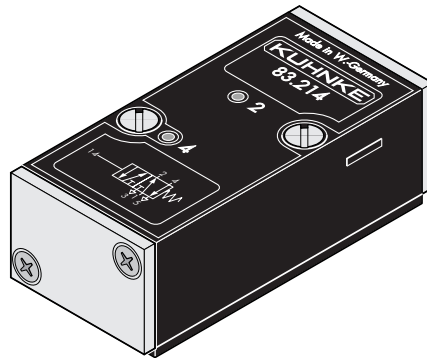
Pneumatically Actuated Valves Type 83 2 mm Orifice

5/2-Wege Schieberventile DYN-Baureihe

5/2-Way Spool-Valves DYN-Range

Ventilsystem NW 2 auf Anschlussplatte:

- 5/2-Wege Ventil mit Kunststoffgehäuse und weichgedichtetem Steuerschieber
- auch in Niederwattausführung
- die äußeren Abmessungen sind den Baumaßen der Stahlschieber-Baureihe NW 2 angepasst
- serienmäßig Nothandbetätigung



Valve system NW 2 for sub-base mounting:

- these valves are plastic bodied 5/2 way valves with O-ring seals spool-valves
- low wattted coils are available
- the external dimensions are compatible with those of our steel-spool-valves NW 2
- manual override and a mechanical status indicator

Technische Daten

Arbeitsdruck: 0 - 8 bar
 Steuer-Druckbereich: 2,5 - 8 bar
 Nennweite: 2 mm
 Funktion: 5/2-Wege
 Umgebungstemperatur: -10 °C ... + 60 °C*
 Werkstoffe: Gehäuse: Kunststoff

Dichtungen: NBR
 Einbaulage: beliebig
 Druckmittelanschluss: Anschlussplatten s. Zubehör
 Magnetventile

Ventildichtung im Lieferumfang enthalten

Medium: *
 Gefilterte (5 µm), geölte oder gefilterte nicht geölte Druckluft oder andere gasförmige Medien mit zulässiger Viskosität nach ISO-VG 10.

Technical Data

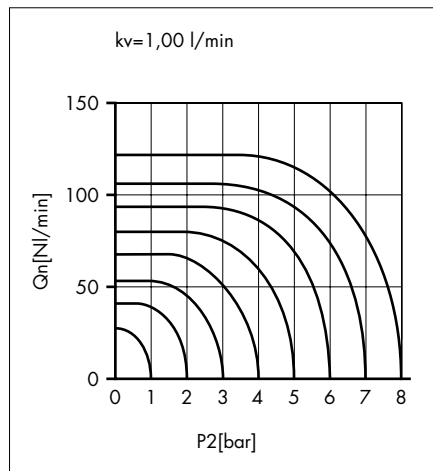
Pressure range: 0 - 8 bar
 Control-Pressure range: 2.5 - 8 bar
 Nominal orifice: 2 mm
 Function: 5/2-way
 Ambient temperature range: - 10 °C to + 60 °C*

Materials: housing: plastic material
 Seals: NBR
 Mounting: any position

Pressure connection: subplates
 see accessories
 solenoid valves

Valve gasket included in the scope of supply

Operating medium: *
 5 micron filtered, lubricated or non-lubricated compressed air; also suitable for other media conforming to ISO-VG 10.



* Siehe Technische Informationen

* See Technical Information

Pneumatisch betätigte Ventile Typ 83
NW 2

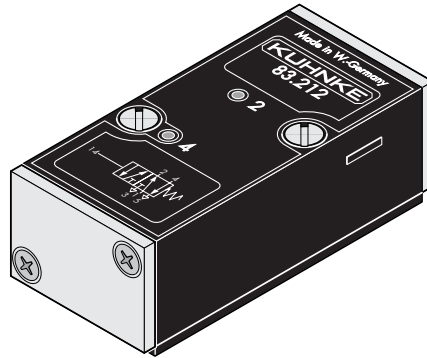
Pneumatically Actuated Valves Type 83
2 mm Orifice

5/2-Wege Schieberventile DYN-Baureihe

5/2-Way Spool-Valves DYN-Range

Betätigung: Druck an 14
Rückstellung: Feder

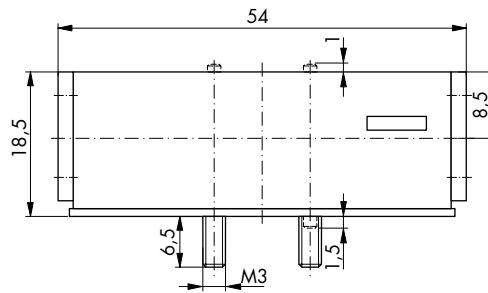
Actuation: pressure at 14
Return: spring



Bestell-Nr.

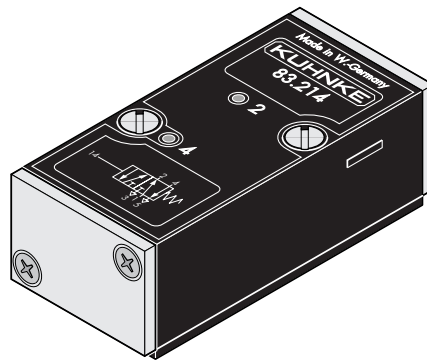
Order No.

Schieber-Ventile		Spool-valves
83.212		83.212



Betätigung: Druck an 12 bzw. 14
Rückstellung: Druck an 12 bzw. 14
(Speicherverhalten)

Actuation: pressure at 12 or 14
Return: pressure at 12 or 14
(memory mode)



Bestell-Nr.

Order No.

Schieber-Ventile		Spool valves
83.214		83.214

